

医療法人社団山本記念会

リハビリスタッフ採用試験のお知らせ

医療法人社団山本記念会は、山本記念病院を中核に、クリニックや通所リハビリテーション、有料老人ホーム等の事業所を多く構え、当法人に関わる患者様おひとりおひとりを、絶え間のない医療介護体制でサポートし、この地域で安心安全に暮らして頂けるよう、運営しております。

将来、在宅でのリハ支援に従事したいという思いのある方、病院と地域を繋ぐ役割を担っていきたいという思いのある方、当法人にはセラピストとしてのあなたの活躍の場が用意されています。今回は、下記の 2 事業所におきまして、採用試験を行います。

- ・事業所① 山本記念病院（横浜市都筑区）
回復期リハ病棟開設（予定）及び地域包括ケア病床増床計画の為、増員します。山本記念会地域包括システム構築の為の核となり得る人材を採用致します。
・募集枠 理学療法士 10 名／作業療法士 5 名／言語聴覚士 3 名

- ・事業所② 日吉本町クリニック（横浜市港北区）
外来通院リハ充実の為、増員します。法人内の関連施設との連携強化を進め、利用者のスムーズな社会参加を支援する思いのある人材を採用します。
・募集枠 理学療法士 5 名

- ・対象者 今春卒業予定の方及び既卒の方

- ・試験日 平成 30 年 2 月 16 日（金） / 平成 30 年 3 月 6 日（火）

- ・時間 各日 14 時～16 時（予定）

- ・試験会場 夢別邸すみれが丘（当法人施設）＊集合場所は山本記念病院

- ・持ち物 ①履歴書（写真付） ②成績証明書 ③卒業（見込）証明書
④資格免許証（既卒の方）

- ・締切 試験日各日の前日 15 時まで

- ・申込方法 お電話でお問合せ下さい

- ・連絡先 ☎045（593）2211／山本記念会人事採用係

＊事前に見学をされたい方も歓迎致します。お気軽にお問い合わせ下さい。

リ ハ ビ リ 職 員

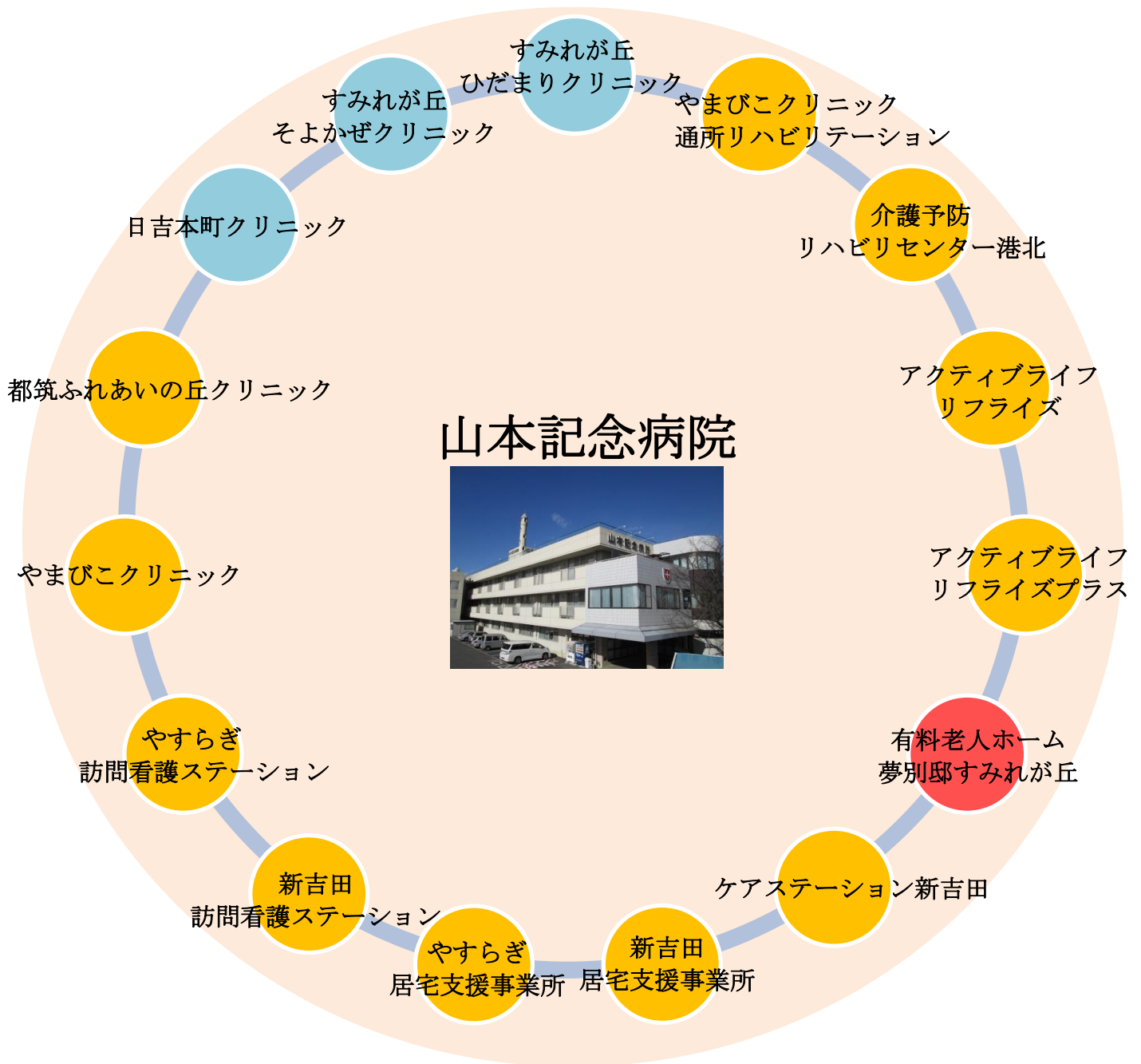
採 用 試 験



- ・ 2月16日(金)
- ・ 3月 6日(火)

各日14時開始

山本記念会は おひとりおひとりの かけがえのない人生を サポートします



医療系施設



介護・在宅系施設



老人ホーム

病院を中心に 5 km圏内にすべての施設があります

医療法人社団 山本記念会のネットワーク

❁ **医療系施設** … 山本記念病院を中心に、様々な特徴のある施設があります。



山本記念病院

地域のかかりつけ医療機関として、急性期から慢性期まで総合的に診療しています。入院ベッド数は一般病床49床（地域包括ケア病床14床含）、療養病床82床の計131床。外来は、内科、皮膚科、整形外科を中心に、泌尿器科や神経内科といった専門外来、外来から入院までのリハビリテーションも充実しています。山本記念会は、山本記念病院を中心に、下記の様々な山本記念会事業所と連携し、患者様おひとりおひとりのライフステージに合わせ、絶え間のないサポートをお約束致します。

☎ 045 (593) 2211

すみれが丘ひだまりクリニック



西洋医学的診断を大切にしつつ、人間の身体と心と精神を大切に、かけがえのない人生をサポートする自由診療クリニックです。

☎ 045 (594) 2417

すみれが丘そよかぜクリニック



ストレス内科（心療内科）に、漢方内科、婦人科を加え「予約制」で親身になっての診療を心がける相談しやすいクリニックです。

☎ 045 (565) 9042

日吉本町クリニック



地域密着医療を目指し、整形・内科・皮膚科(形成)・リハビリ科を実施。漢方内科や美容皮膚科、訪問リハビリも行っています。

☎ 045 (560) 3766

❁ **介護・在宅系施設** … ご家庭で生活しながら医療、看護、介護サービスを受ける事が出来ます。

通所リハビリテーション



「歩くことをあきらめない」為にリハビリ療法士が各利用者様に合ったリハビリを提供しております。是非見学にいらして下さい。

☎ 045 (593) 9011

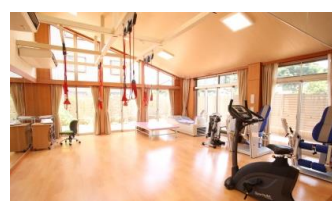
介護予防リハビリセンター港北



筋力・体力低下に伴う日常生活に困らない為のプログラムを、おひとりおひとりに提供し、機能改善のサポートを致します。

☎ 045 (308) 9670

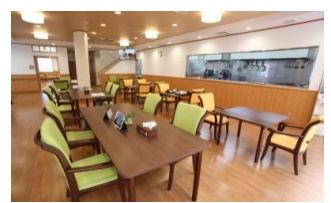
アクティブライフ・リフライズ



その日「やりたい事をやる」想いが叶う新型デイサービス。美味しい昼食や檜風呂あり、リハビリも可能です。

☎ 045 (534) 0566

アクティブライフ・リフライズプラス



認知機能の低下を防ぐよう、身体と頭を使い、出来る事をみつけ、住み慣れた環境で暮らし続けられるよう支援致します。

☎ 045 (534) 0566

やまびこクリニック



医師が定期的にご自宅へ伺い診察します。「住み慣れた家が一番良い」その思いをサポートします。

☎ 045 (591) 7333

都筑ふれあいの丘クリニック



訪問診療と外来を行うクリニック。地域のかかりつけ医として、皆様の元気を増やし、病気を減らすお手伝いを致します。

☎ 045 (479) 1170

やすらぎ訪問看護ステーション



在宅で安心して療養が続けられるようお手伝い致します。病状の観察や日常生活の支援、リハビリも行えます。24時間対応致します。

☎ 045 (593) 8101

新吉田訪問看護ステーション



ご自宅で療養できるよう、病状の観察から日常生活ケア、リハビリ等に対応。24時間連絡可能な体制で皆様をサポート致します。

☎ 045 (547) 2111

ケアステーション新吉田



掃除・洗濯・調理などの生活援助や、入浴・排泄・食事などの様々な日常生活のお世話をしております。

☎ 045 (534) 0572

やすらぎ居宅介護支援事業所



人間味溢れるケアマネージャーが利用者の方に寄り添いながらひとりひとりに合ったケアプランを提供します。

☎ 045 (593) 9012

新吉田居宅介護支援事業所



介護全般の様々な相談にきめ細かく対応します。ケアマネージャーが最適なケアプランを提供致します。

☎ 045 (547) 2111

夢別邸すみれが丘(有料老人ホーム)



終の棲家として全90室をご用意。医療から介護まで、充実のサポート体制で安心安全で上質な暮らしを提供致します。

☎ 045 (565) 9037