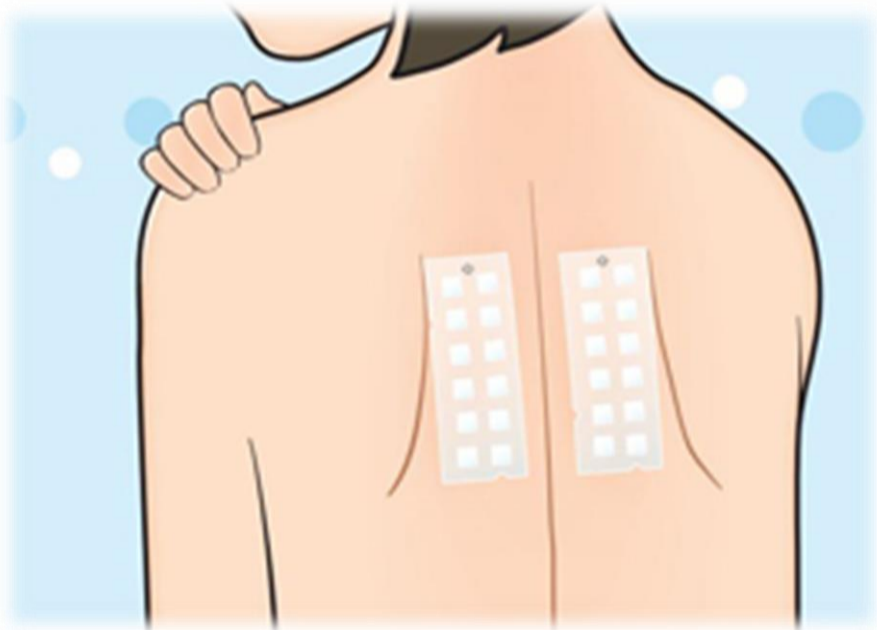


# ～ 皮膚科 ～

# パッチテスト ご案内

パッチテストとは、“かぶれ”の原因を調べる検査です。当院では、「パッチテストパネル® (S)」を用いて、頻度の高い22種類のアレルゲンを調べることができます。（保険適応です）



\*「“かぶれ”かな？」

\*「湿疹が続くけど、  
原因がわからない・・・」

という方は、この検査で原因がわかる場合があります。詳しくは、当院の皮膚科にご相談ください。



～お気軽にご相談ください～